

AANZICHT SPANT
(schaal 1:50)

PARTS LIST

| Item no. | Part number | Qty. |
|----------|---|------|
| 1 | Kolom: IPE 200, L = 3978 mm | 8 |
| 1 sp | Kolom (gespiegeld): IPE 200, L = 3978 mm | 8 |
| 2 | Voetplaat: 200x240x12mm | 24 |
| 3 | Kopplaat: 241x100x10mm | 8 |
| 3 sp | Kopplaat (gespiegeld): 241x100x10mm | 8 |
| 4 | Kolom: IPE 200, L = 4929 mm | 8 |
| 5 | Kopplaat: 200x100x10mm | 8 |
| 6 | Tussenschot: 183x47x10mm | 16 |
| 7 | Ligger: IPE 200, L = 8402 mm | 8 |
| 7 sp | Ligger (gespiegeld): IPE 200, L = 8402 mm | 8 |
| 8 | Kopplaat: 221x100x10mm | 8 |
| 8 sp | Kopplaat (gespiegeld): 221x100x10mm | 8 |

Verwijder alle scherpe randen, hoeken en bramen.
Remove all sharp edges, corners and burrs.

Maten in het werk te controleren.

CLASS OF TOLERANCE

| Dimensions | Tolerance |
|-----------------|-----------|
| 0,5 to 6 mm | ± 0,1 mm |
| 6 to 30 mm | ± 0,2 mm |
| 30 to 400 mm | ± 0,8 mm |
| 400 to 1000 mm | ± 0,8 mm |
| 1000 to 2000 mm | ± 1,0 mm |
| 2000 to 8000 mm | ± 2,0 mm |

DEFINITIEF 31-05-2014 | JP | wijz. A | - | wijz. B | - | wijz. C | - | wijz. D | -



Pastoors Bouw
Bouwkundig advies- en ingenieursbureau

adres: Heeskesacker 11-27
6546 JB Nijmegen
tel: 06-21807483
e-mail: info@pastoorsbouw.nl
internet: www.pastoorsbouw.nl

SCHAAL | FORMAAT
1:50 | A3

Nieuwbouw veestal
Onbekend

Aanzicht stalen spant
Uitvoering constructief

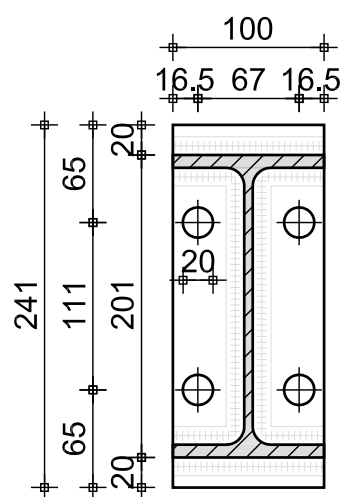
2014-011

C01.0

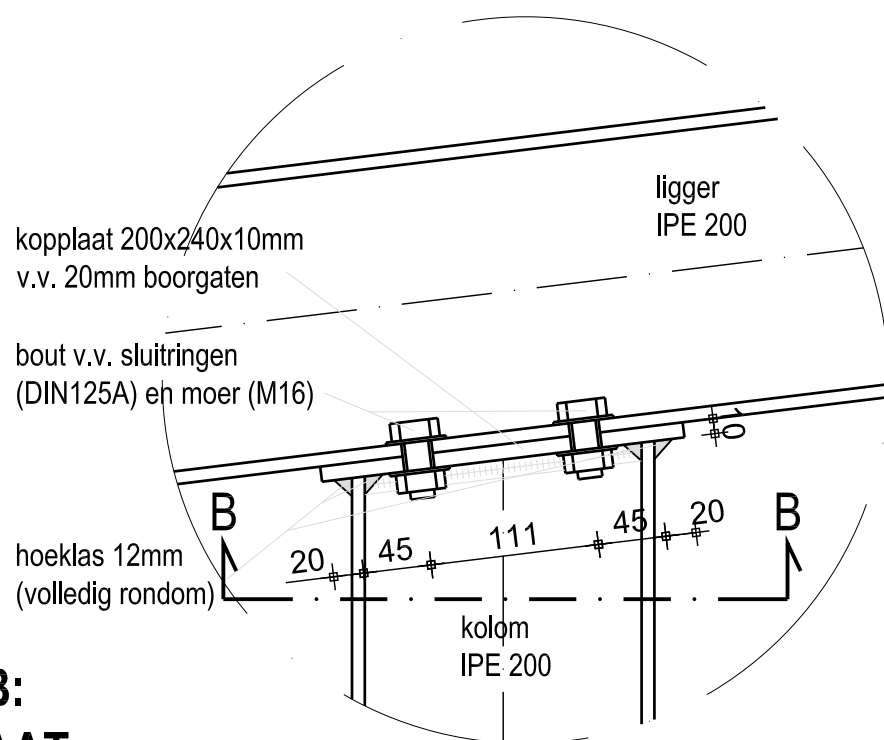
WERK
BLAD



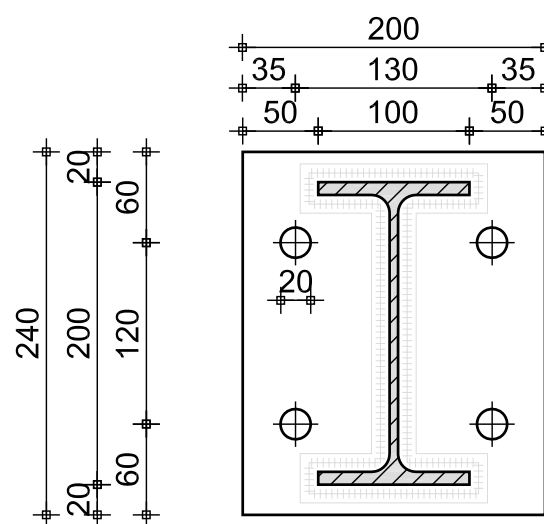
AANZICHT KOLOM NR. 1 / 1 SP
(schaal 1:20)



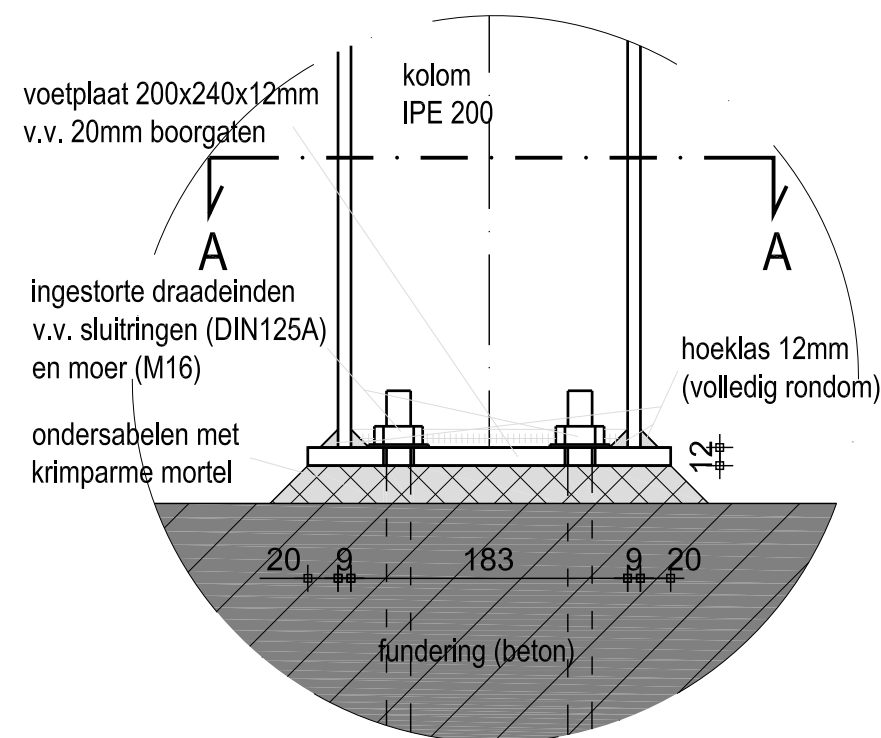
DOORSNEDE B-B:
AANZICHT KOPPLAAT
(schaal 1:5)



DETAIL 2: KOPPLAAT
(schaal 1:5)



DOORSNEDE A-A:
AANZICHT VOETPLAAT
(schaal 1:5)



DETAIL 1: VOETPLAAT
(schaal 1:5)

PARTS LIST

| Item no. | Part number | Qty. |
|----------|---|------|
| 1 | Kolom: IPE 200, L = 3978 mm | 8 |
| 1 sp | Kolom (gespiegeld): IPE 200, L = 3978 mm | 8 |
| 2 | Voetplaat: 200x240x12mm | 24 |
| 3 | Kopplaat: 241x100x10mm | 8 |
| 3 sp | Kopplaat (gespiegeld): 241x100x10mm | 8 |
| 4 | Kolom: IPE 200, L = 4929 mm | 8 |
| 5 | Kopplaat: 200x100x10mm | 8 |
| 6 | Tussenschot: 183x47x10mm | 16 |
| 7 | Ligger: IPE 200, L = 8402 mm | 8 |
| 7 sp | Ligger (gespiegeld): IPE 200, L = 8402 mm | 8 |
| 8 | Kopplaat: 221x100x10mm | 8 |
| 8 sp | Kopplaat (gespiegeld): 221x100x10mm | 8 |

CLASS OF TOLERANCE

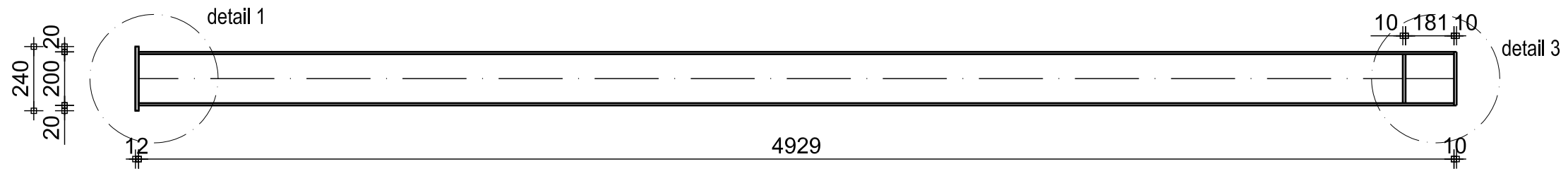
| Dimensions | Tolerance |
|-----------------|-----------|
| 0,5 to 6 mm | ± 0,1 mm |
| 6 to 30 mm | ± 0,2 mm |
| 30 to 400 mm | ± 0,8 mm |
| 400 to 1000 mm | ± 0,8 mm |
| 1000 to 2000 mm | ± 1,0 mm |
| 2000 to 8000 mm | ± 2,0 mm |

Verwijder alle scherpe randen, hoeken en bramen.
Remove all sharp edges, corners and burrs.

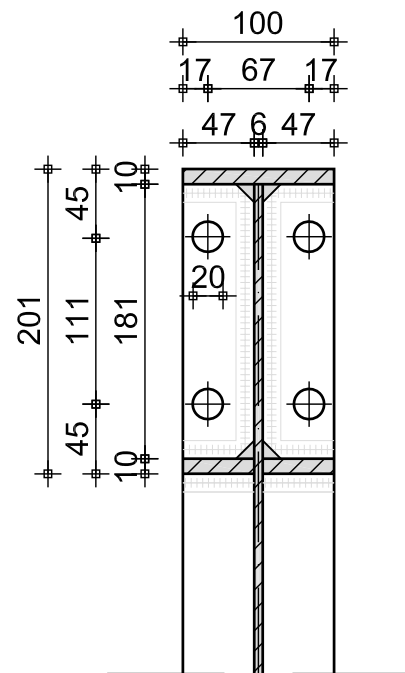
Maten in het werk te controleren.

DEFINITIEF 31-05-2014 | JP | wijz. A | - | wijz. B | - | wijz. C | - | wijz. D | -

| | | | |
|---------------------------------|--|-----------------|--|
| | Pastoors Bouw Bouwkundig advies- en ingenieursbureau | | adres: Heeskesacker 11-27 6546 JB Nijmegen tel: 06-21807483 e-mail: info@pastoorsbouw.nl internet: www.pastoorsbouw.nl |
| | Nieuwbouw veestal Onbekend | 2014-011 | |
| SCHAALEN: 1:20/5 FORMAAT: A3 | Stalen kolom nr. 1 / 1 sp Uitvoering constructief | | C02.0 |



AANZICHT KOLOM NR. 4
(schaal 1:20)



DOORSNEDE C-C:
AANZICHT KOPPLAAT
(schaal 1:5)

kopplaat 200x100x10mm
v.v. hoeklas 12mm
(volledig rondom)

bout v.v. sluitringen
(DIN125A) en
moer (M16)

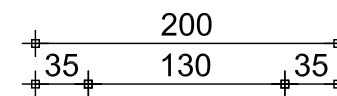
ligger
IPE 200

tussenschot 183x47x10mm
v.v. hoeklas 12mm
(volledig rondom)

kolom
IPE 200

ligger
IPE 200

DETAIL 3: KOPPLAAT
(schaal 1:5)



DOORSNEDE A-A:
AANZICHT VOETPLAAT
(schaal 1:5)

voetplaat 200x240x12mm
v.v. 20mm boorgaten

ingestorte draadeinden
v.v. sluitringen (DIN125A)
en moer (M16)

ondersabelen met
krimparme mortel

kolom
IPE 200

hoeklas 12mm
(volledig rondom)

fundering (beton)

DETAIL 1: VOETPLAAT
(schaal 1:5)

PARTS LIST

| Item no. | Part number | Qty. |
|----------|---|------|
| 1 | Kolom: IPE 200, L = 3978 mm | 8 |
| 1 sp | Kolom (gespiegeld): IPE 200, L = 3978 mm | 8 |
| 2 | Voetplaat: 200x240x12mm | 24 |
| 3 | Kopplaat: 241x100x10mm | 8 |
| 3 sp | Kopplaat (gespiegeld): 241x100x10mm | 8 |
| 4 | Kolom: IPE 200, L = 4929 mm | 8 |
| 5 | Kopplaat: 200x100x10mm | 8 |
| 6 | Tussenschot: 183x47x10mm | 16 |
| 7 | Ligger: IPE 200, L = 8402 mm | 8 |
| 7 sp | Ligger (gespiegeld): IPE 200, L = 8402 mm | 8 |
| 8 | Kopplaat: 221x100x10mm | 8 |
| 8 sp | Kopplaat (gespiegeld): 221x100x10mm | 8 |

CLASS OF TOLERANCE

| Dimensions | Tolerance |
|-----------------|-----------|
| 0,5 to 6 mm | ± 0,1 mm |
| 6 to 30 mm | ± 0,2 mm |
| 30 to 400 mm | ± 0,8 mm |
| 400 to 1000 mm | ± 0,8 mm |
| 1000 to 2000 mm | ± 1,0 mm |
| 2000 to 8000 mm | ± 2,0 mm |

Verwijder alle scherpe randen, hoeken en bramen.
Remove all sharp edges, corners and burrs.

Maten in het werk te controleren.

DEFINITIEF 31-05-2014 | JP | wijz. A | - | wijz. B | - | wijz. C | - | wijz. D | -



Pastoors Bouw
Bouwkundig advies- en ingenieursbureau

adres: Heeskesacker 11-27
6546 JB Nijmegen
tel: 06-21807483
e-mail: info@pastoorsbouw.nl
internet: www.pastoorsbouw.nl

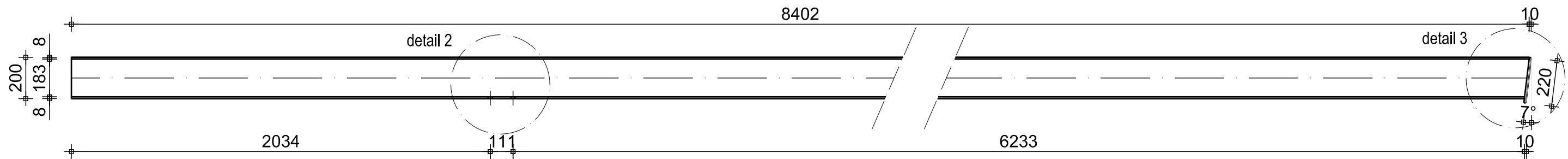
SCHAAL | FORMAAT
1:20/5 | A3

Nieuwbouw veestal
Onbekend
Stalen kolom nr. 4
Uitvoering constructief

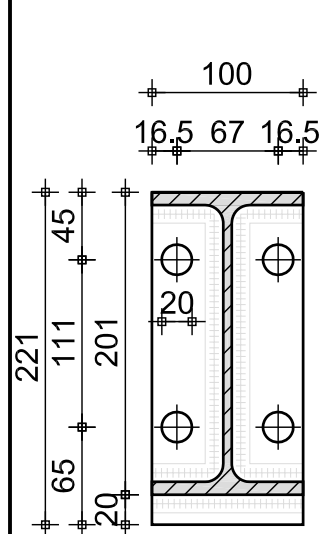
2014-011

C03.0

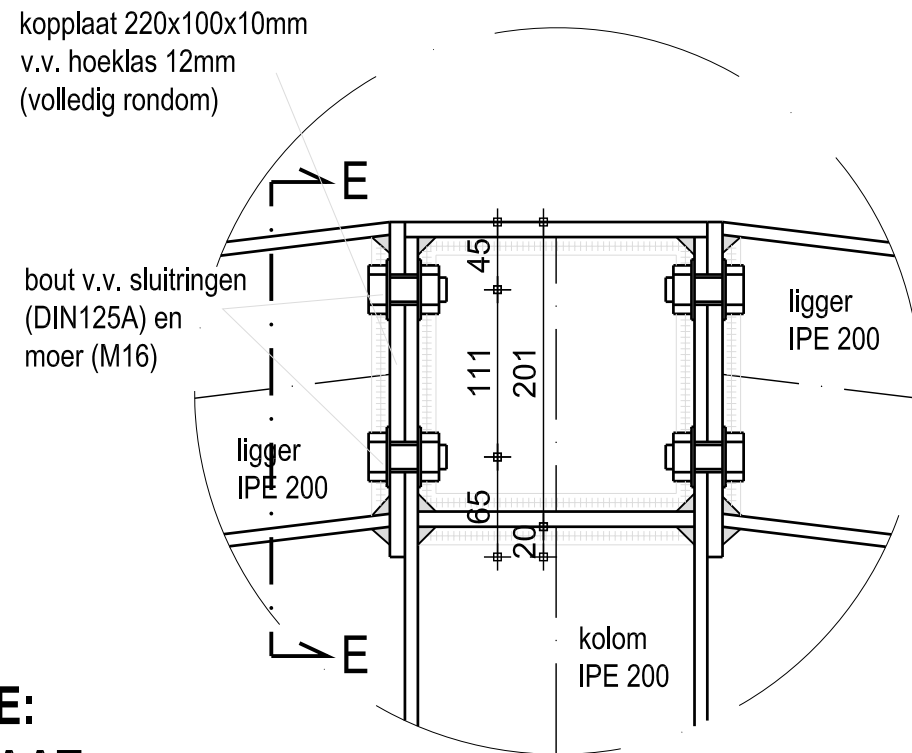
WERK
BLAD



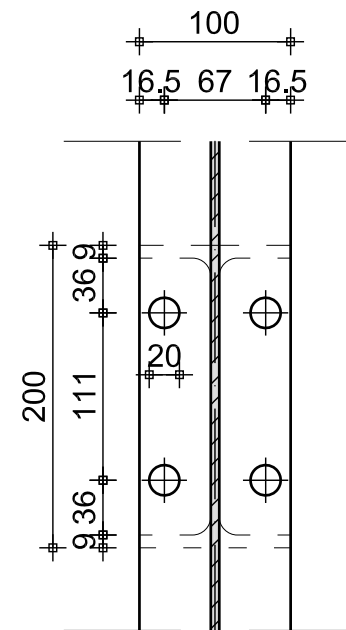
AANZICHT LIGGER NR. 7 / 7 SP
(schaal 1:20)



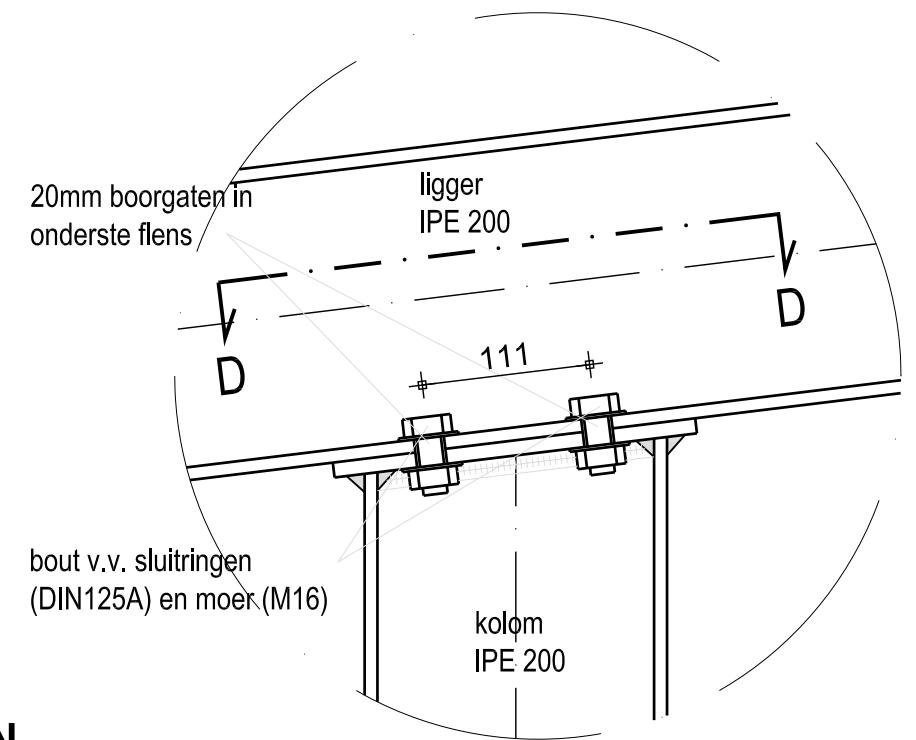
**DOORSNEDE E-E:
AANZICHT KOPPLAAT**
(schaal 1:5)



DETAIL 3: KOPPLAAT
(schaal 1:5)



**DOORSNEDE D-D:
AANZICHT BOORGATEN**
(schaal 1:5)



DETAIL 2: KOPPLAAT
(schaal 1:5)

PARTS LIST

| Item no. | Part number | Qty. |
|----------|---|------|
| 1 | Kolom: IPE 200, L = 3978 mm | 8 |
| 1 sp | Kolom (gespiegeld): IPE 200, L = 3978 mm | 8 |
| 2 | Voetplaat: 200x240x12mm | 24 |
| 3 | Kopplaat: 241x100x10mm | 8 |
| 3 sp | Kopplaat (gespiegeld): 241x100x10mm | 8 |
| 4 | Kolom: IPE 200, L = 4929 mm | 8 |
| 5 | Kopplaat: 200x100x10mm | 8 |
| 6 | Tussenschot: 183x47x10mm | 16 |
| 7 | Ligger: IPE 200, L = 8402 mm | 8 |
| 7 sp | Ligger (gespiegeld): IPE 200, L = 8402 mm | 8 |
| 8 | Kopplaat: 221x100x10mm | 8 |
| 8 sp | Kopplaat (gespiegeld): 221x100x10mm | 8 |

CLASS OF TOLERANCE

| Dimensions | Tolerance |
|-----------------|-----------|
| 0,5 to 6 mm | ± 0,1 mm |
| 6 to 30 mm | ± 0,2 mm |
| 30 to 400 mm | ± 0,8 mm |
| 400 to 1000 mm | ± 0,8 mm |
| 1000 to 2000 mm | ± 1,0 mm |
| 2000 to 8000 mm | ± 2,0 mm |

Verwijder alle scherpe randen, hoeken en bramen.
Remove all sharp edges, corners and burrs.

Maten in het werk te controleren.

DEFINITIEF 31-05-2014 | JP | wijz. A | - | wijz. B | - | wijz. C | - | wijz. D | -



Pastoors Bouw
Bouwkundig advies- en ingenieursbureau

adres: Heeskesacker 11-27
6546 JB Nijmegen
tel: 06-21807483
e-mail: info@pastoorsbouw.nl
internet: www.pastoorsbouw.nl

SCHAAL | FORMAAT
1:20/5 | A3

Nieuwbouw veestal
Onbekend
Stalen ligger nr. 7 / 7 sp
Uitvoering constructief

2014-011

C04.0

WERK
BLAD