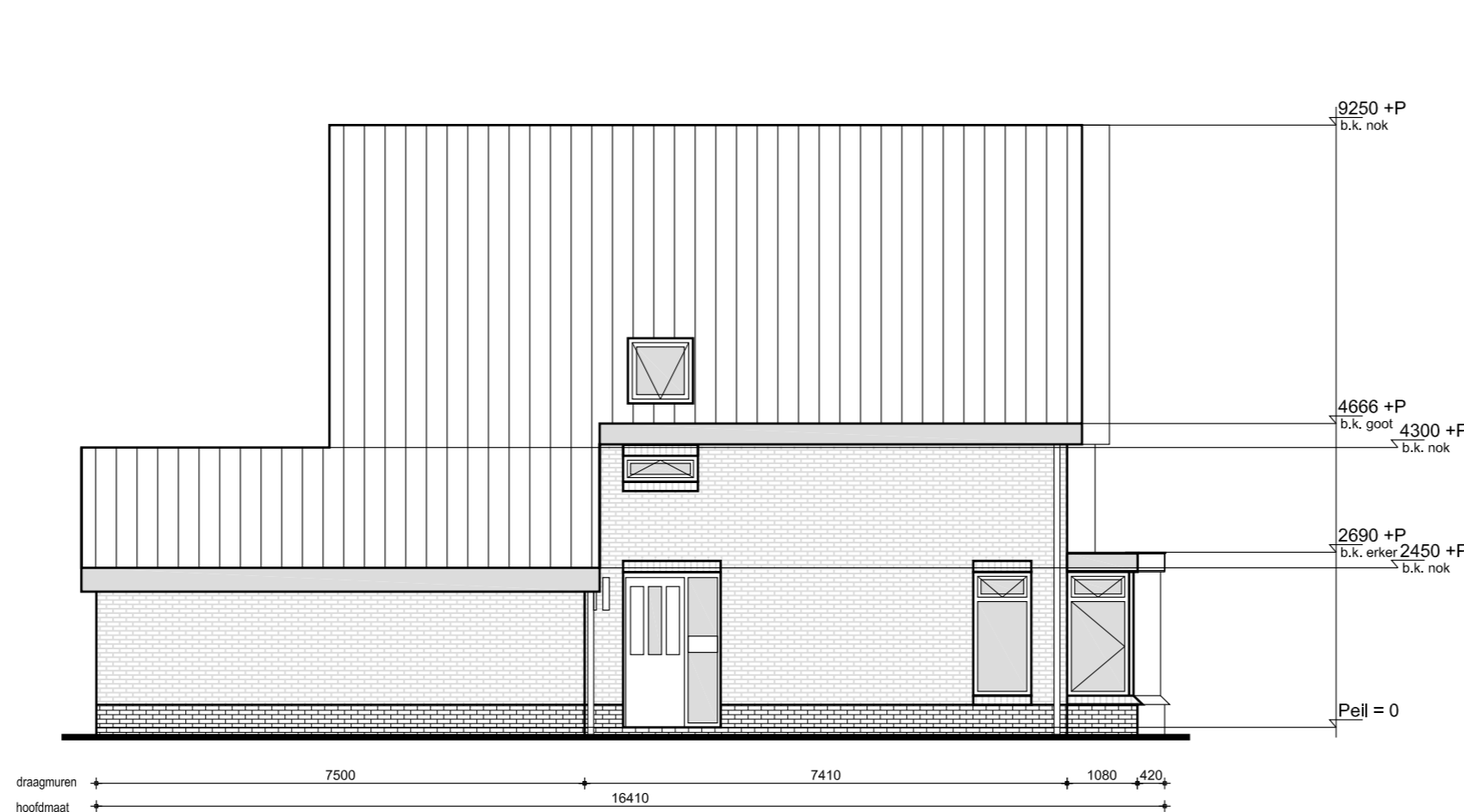




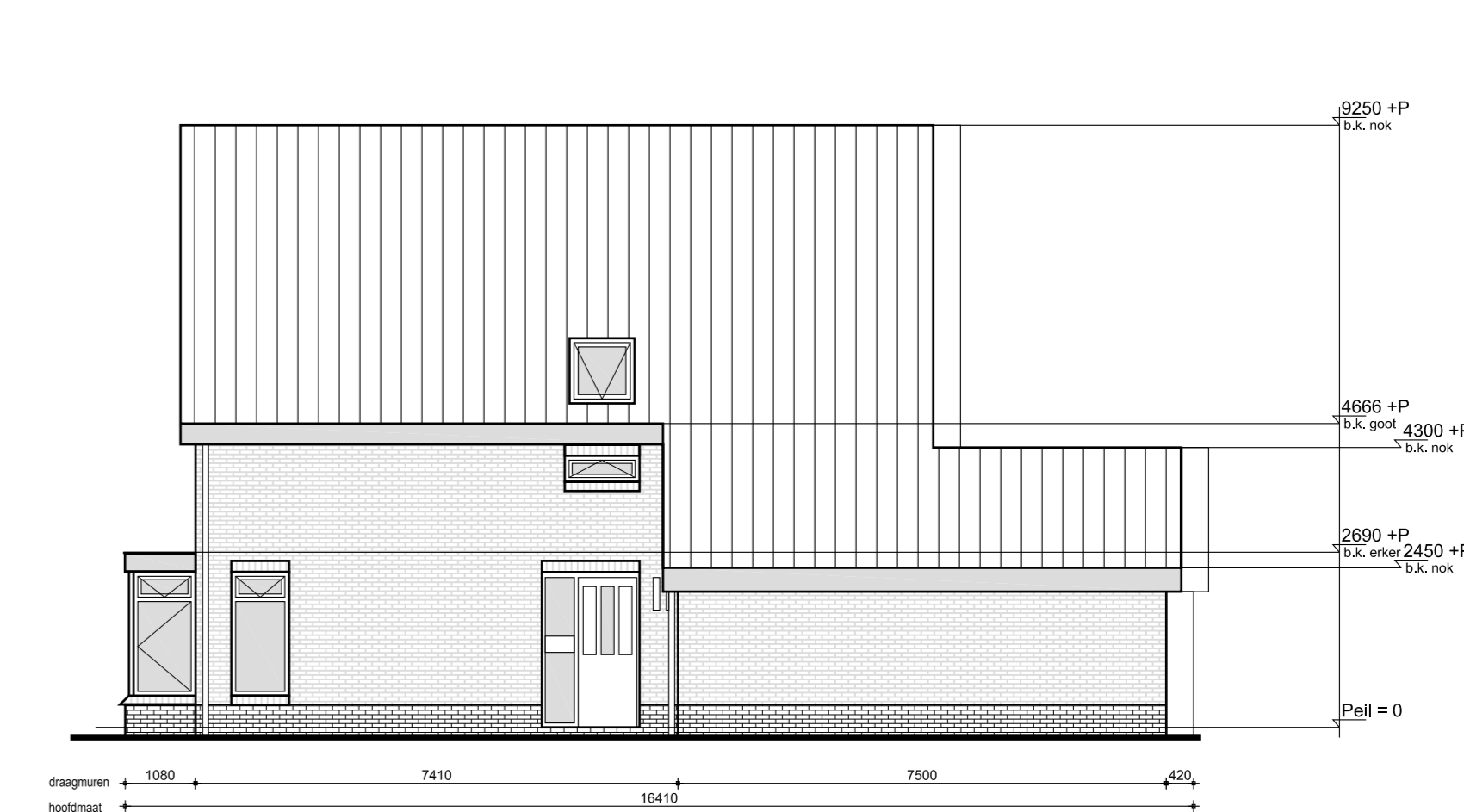
Voorgevelaanzicht



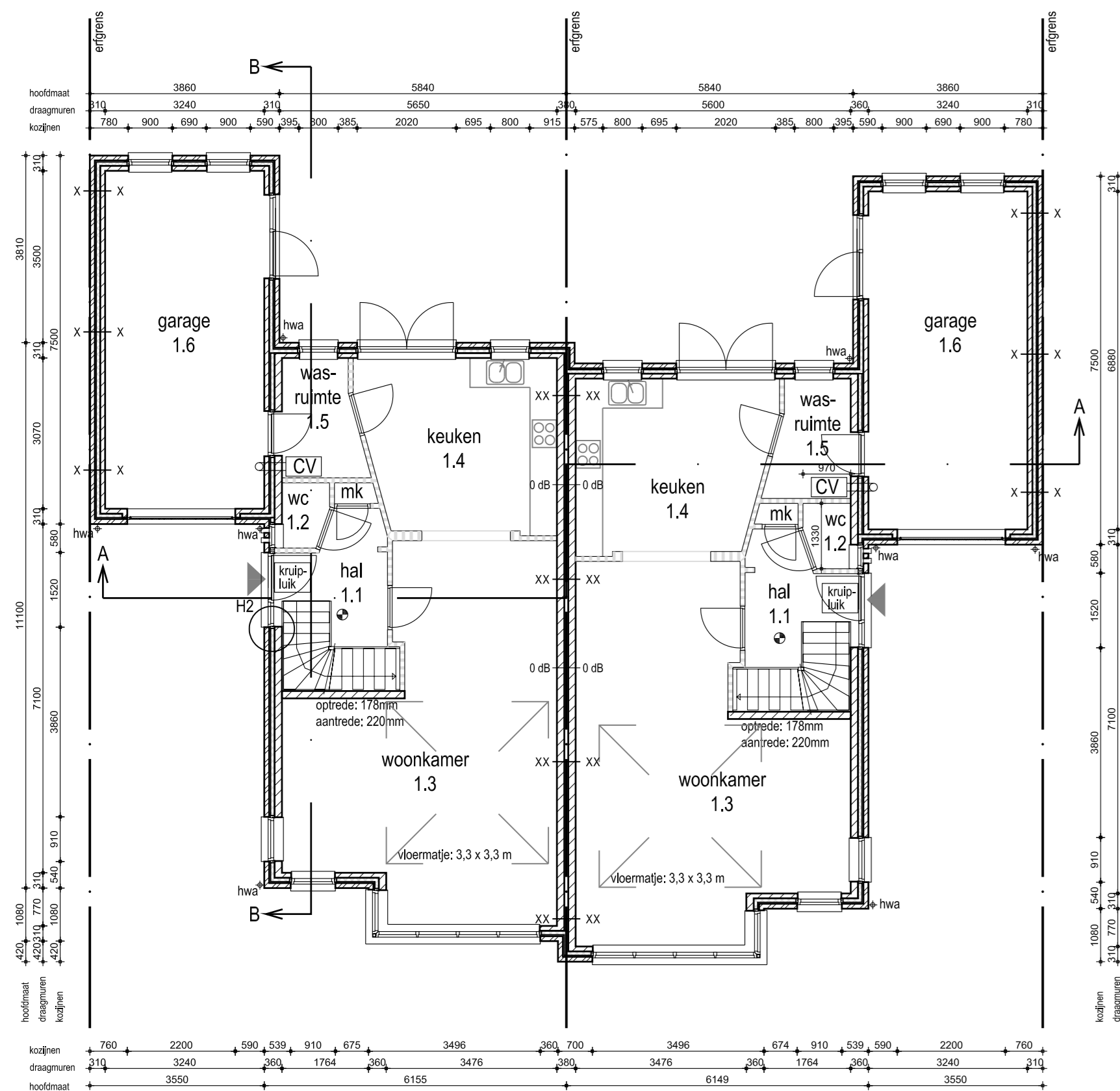
Linker zijgevelaanzicht



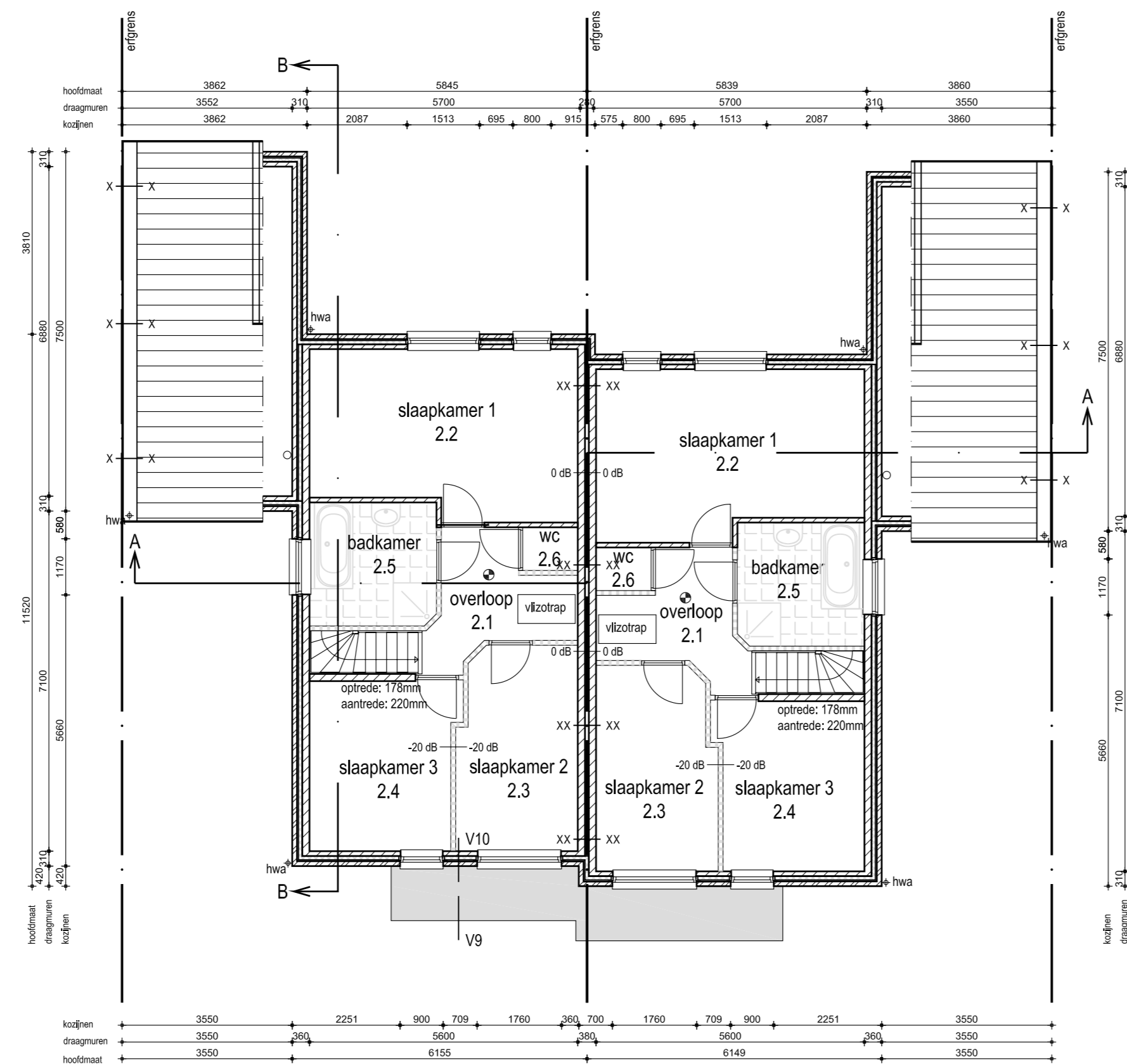
Achtergevelaanzicht



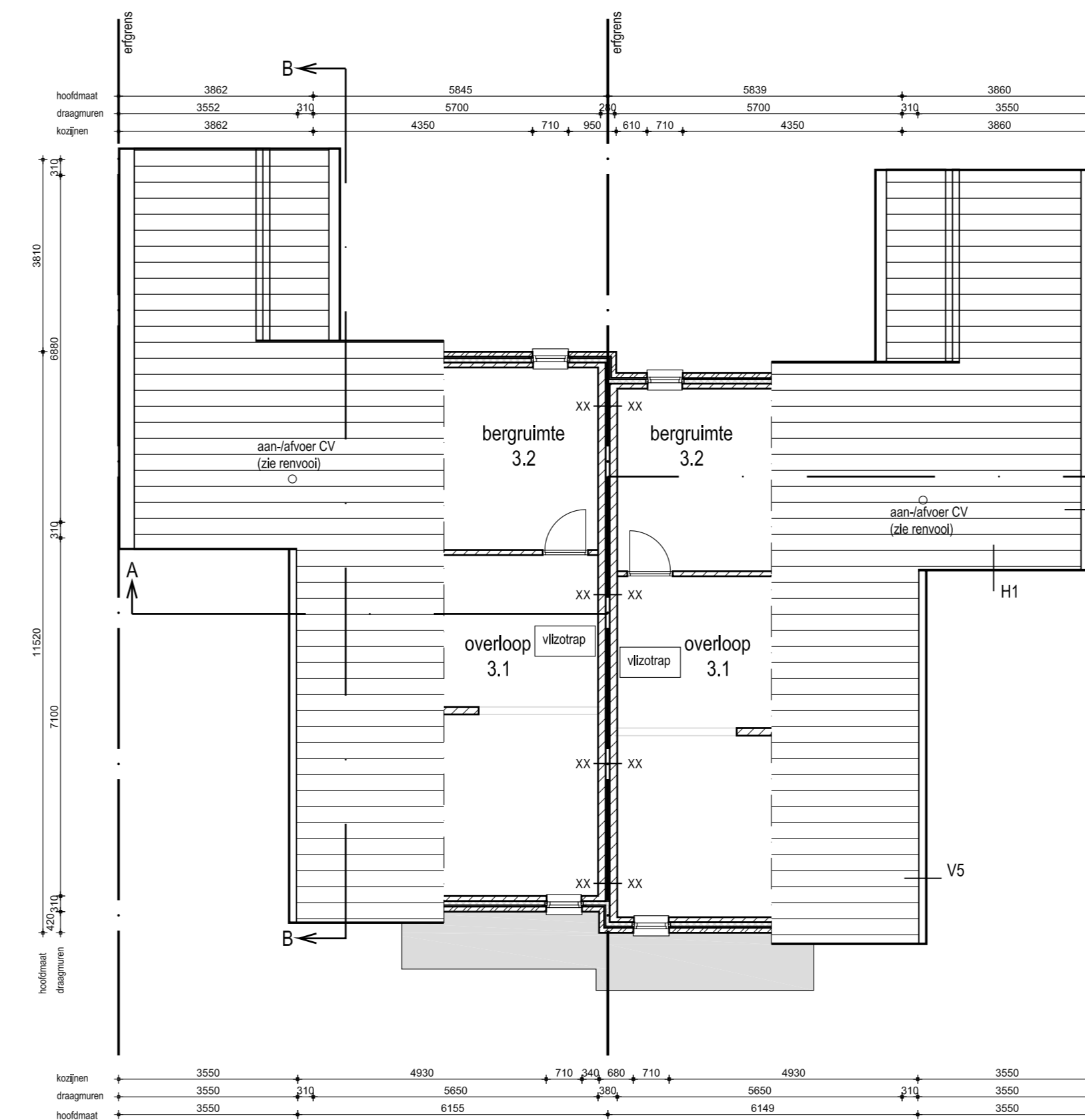
Rechter zijgevelaanzicht



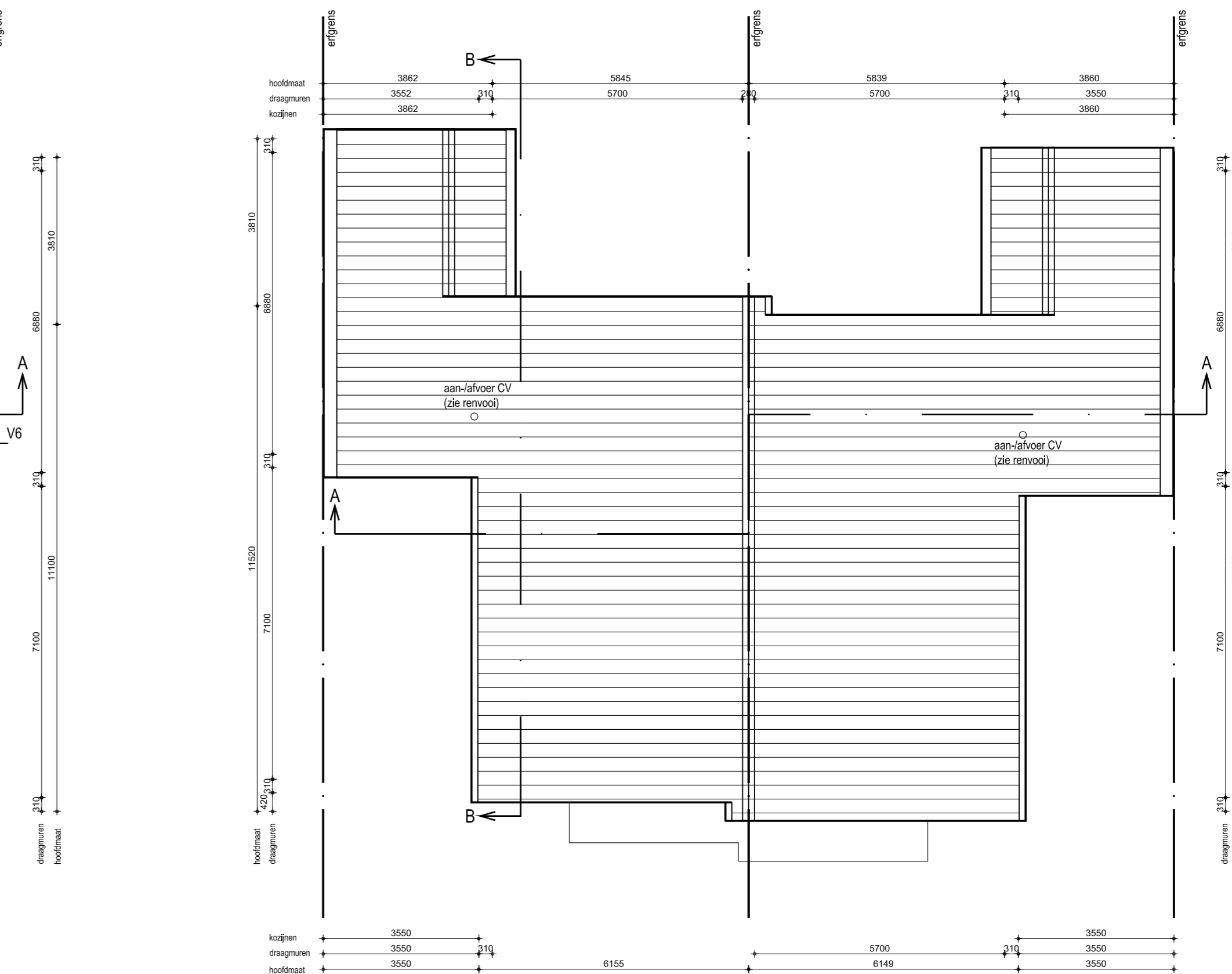
Begane grond



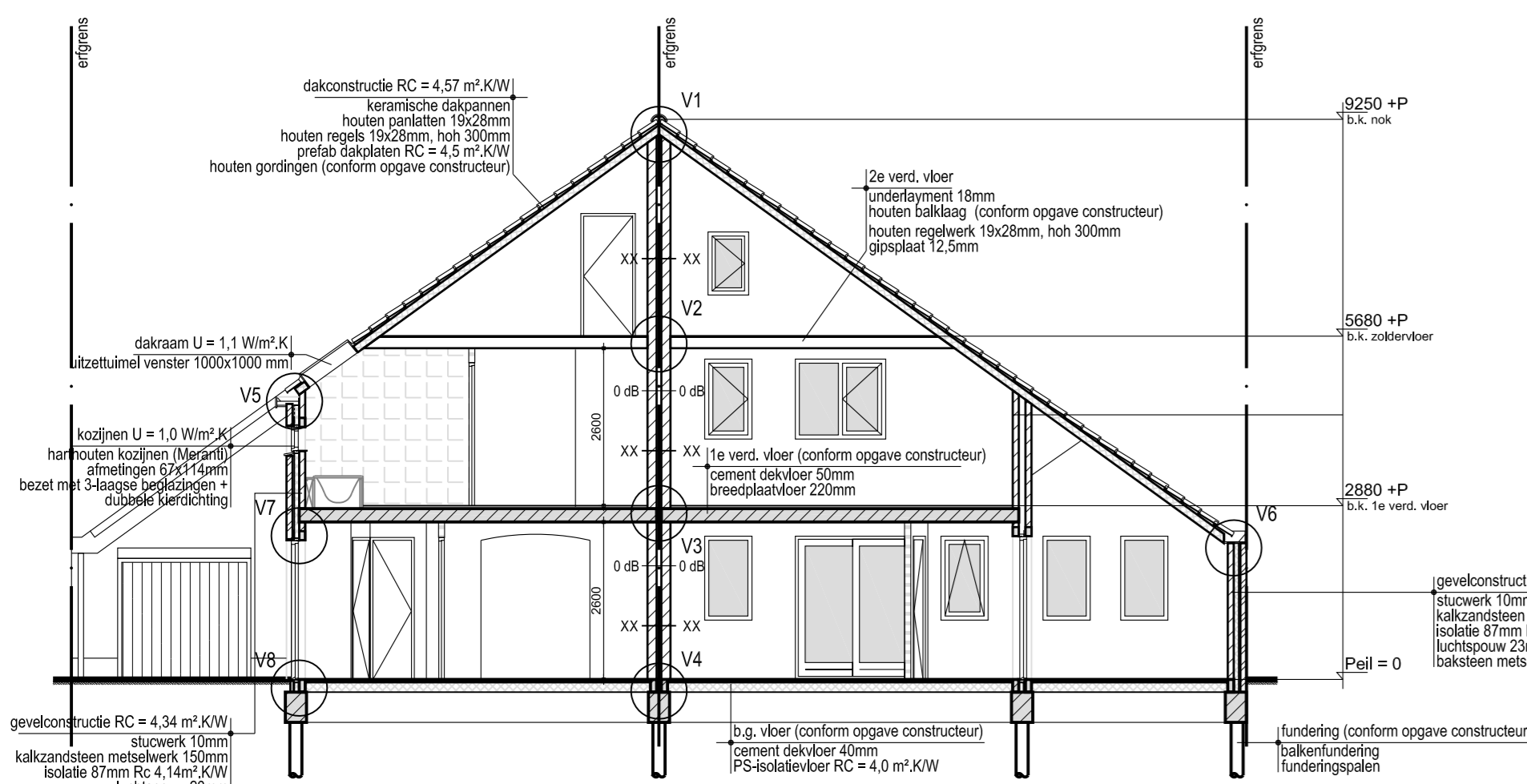
Eerste verdieping



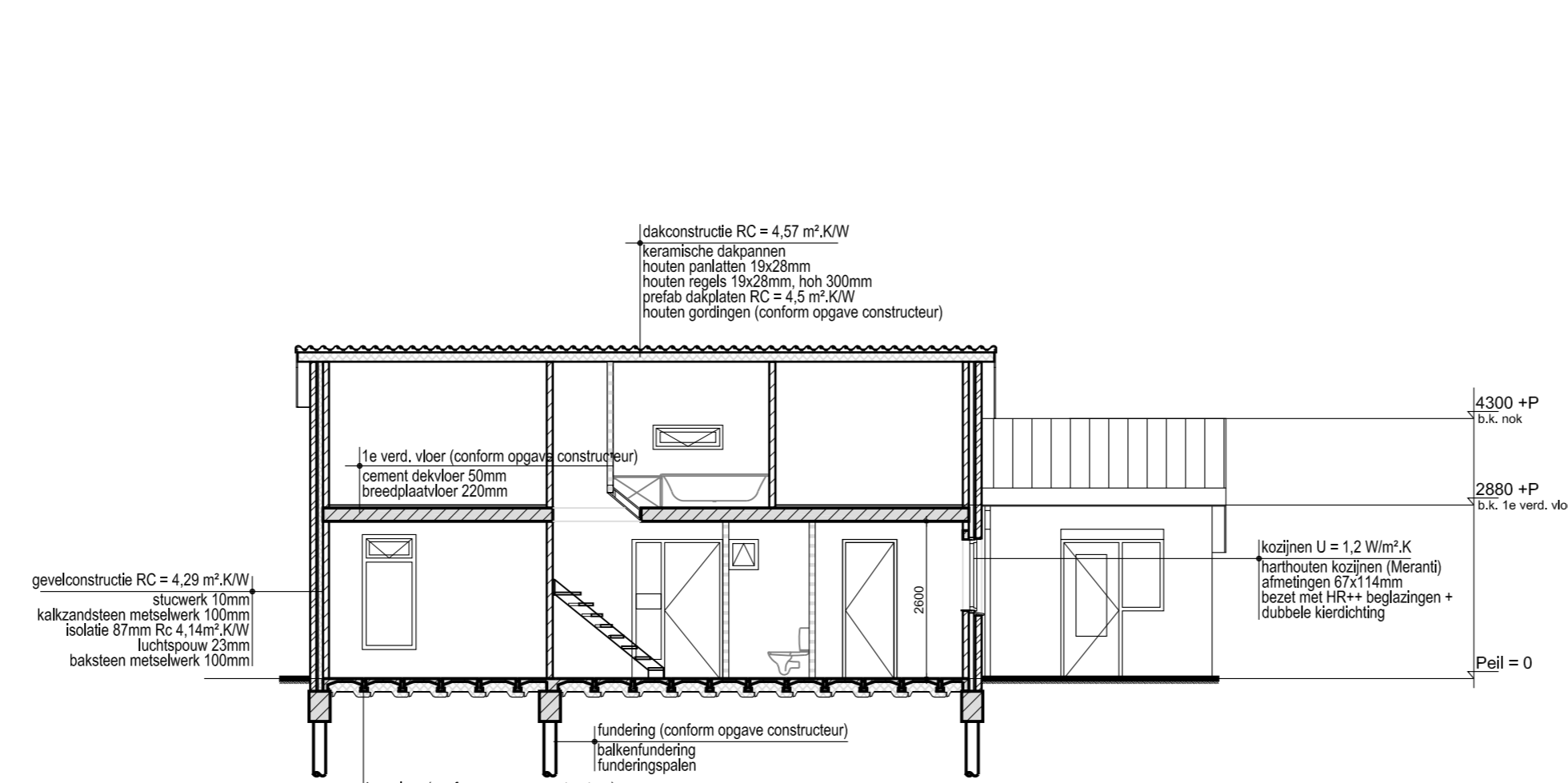
Tweede verdieping



Dakaanzicht



Doorsnede A-A



Doorsnede B-B

RENVOOI MATERIALEN EN KLEUREN

Onderdeel	Materiaal	Kleur
Gevel	Baksteen metselwerk	Roodbruin
Trasram	Baksteen metselwerk	Antraciet
Koelradiator	Baksteen metselwerk	Cremewit (RAL 9001)
Raamkozijn	Hardhout (Merani)	Cremewit (RAL 9001)
Deuren	Hardhout (Merani)	Cremewit (RAL 9001)
Garagedeur	Kunststof	Cremewit (RAL 9001)
Stalplaatwanden	Trespa	Wit (RAL 9001)
Dakpannen	Keramisch ongeglazuurd OVH	Antraciet
Hemelwaterafvoeren	Golten	Grijs
Waterslagen	Kunststof (PVC)	Blank/zink
	Keramische raamdorpel	Antraciet

RENVOOI RUIMTEDELING

Nr.	Naam	Functie	GO	VO
1.1	Hal	Woonfunctie	8,0 m ²	-
1.2	Toilet	Woonfunctie	1,3 m ²	-
1.3	Woonkamer	Woonfunctie	35,2 m ²	27,2 m ²
1.4	Keuken	Woonfunctie	14,3 m ²	14,0 m ²
1.5	Waarumte	Woonfunctie	4,1 m ²	-
1.6	Garage	Overige gebruiksfunctie	22,9 m ²	12,8 m ²
1.7	Meterkast	Woonfunctie	0,5 m ²	-
2.1	Overloop	Woonfunctie	9,2 m ²	-
2.2	Slaapkamer 1	Woonfunctie	19,5 m ²	18,5 m ²
2.3	Slaapkamer 2	Woonfunctie	11,0 m ²	10,9 m ²
2.4	Slaapkamer 3	Woonfunctie	11,1 m ²	10,7 m ²
2.5	Badkamer	Woonfunctie	7,3 m ²	-
2.6	Toilet	Woonfunctie	1,2 m ²	-
3.1	Overloop	Woonfunctie	16,3 m ²	-
3.2	Bergruimte	Woonfunctie	8,8 m ²	-
Totaal woonfunctie:			147,8 m ²	81,3 m ²
				= 55%

RENVOOI TRAPPEN

Open houten trap (vuren o.g.) voorzien van:
 - bovenkwart
 - houten trapbekleding 900mm boven trapboom
 - 900mm breed - vrije hoogte boven trap min. 2300mm
 - aanrede minimaal 220mm
 - oprede 178mm

RENVOOI ALGEMEN

- Alle constructieve elementen volgens tekeningen en berekeningen constructeur.
 - EPC, equivalente daglichttoetsing, ventilatie en spulcapaciteit volgens rapportage "Toetsing bouwbesluit".

RENVOOI BOUWBSLUIT

- Alle natte ruimte voorzien van tegelwerk, wanden minimaal tot 2100mm boven vloerniveau tegelen.
- Principe riolering conform NEN 3215 / NTR 3216.
- Alle binnen- en buitendeuren minimaal vrije doorgang 650x2300mm.
- Hoofdraagconstructie minimaal 30 minuten brandwerend.
- Roomkleders dienen te voldoen aan de primaire Inrichtings- en productiesaf. cf. NEN 2555 en onderling gekoppeld te worden.
- Voorzieningen in brandscheiding ingevolge doorbraken zijn gelijk aan de brandwerendheid van de scheiding. Uitgevoerd cf. publicatie ISSO/SBR brandveilige doorvoeren art. 809.07 met 2007.
- Ventilatie-spulcapaciteits-eisen conform NEN 1067. Zie voor de ventilatieberekening en ventilatievoorzieningen de aparte rapportage toetsing bouwbesluit.
- Daglicht conform NEN 2057. Zie voor de berekening van de equivalente daglichttoetsing de aparte rapportage toetsing bouwbesluit.
- De in het bereikbare vlak (NEN 5087) gelegen ontwikkelingen voorzien van inbraakveilig hang- en sluitwerk met een weerstandsklasse 2 conform NEN 5096.
- Meterruimte cf. NEN 2768 en 2776.
- Nieuwe elektrische installatie conform NEN 1010, NEN 6088 en NEN 1838 (GED.)
- Het pand wordt aangesloten op de Gemeentelijke gas- water- elektr. voorz., afnemer op het gemeentelijk riool.
- De uitwendige scheidingenconstructie heeft geen openingen die breder zijn dan 0,01 m², dit ter wering van ratten en muizen. Dit geldt niet voor een afsluitbare opening en een opening die de uitmonding is van een voorziening voor luchtverversing, afvoer van rook of ontluchting en beluchting van een voorziening voor de afvoer van afvalwater en fecaliën.
- Alle uitwendige scheidingenconstructies en de scheidingenconstructie tussen begane grondvloer en kruipruimte worden waterdicht uitgevoerd. Het kruipruimte in de begane grondvloer wordt luchtdicht uitgevoerd.
- De aan- en afvoer van verbrandingsgas voor het stook- /warmwaterstelsel geschiedt middels een doorvoer door het hellende dak. Uitvoering conform richtlijn fabrikant en installateur.

RENVOOI AANDUIDINGEN OP TEKENING

- [Symbol] = Baksteen metselwerk
- [Symbol] = Kalkzandsteen metselwerk
- [Symbol] = Baksteen metselwerk
- [Symbol] = Isolatiemateriaal
- [Symbol] = Belimmeringen
- [Symbol] = Beton
- [Symbol] = Tegelwerk
- [Symbol] = Deurkozijn met draalrichting
- [Symbol] = Niet-isolerende rooimaker (NEN 2555)
- [Symbol] = Geluidwerende constructie
- [Symbol] = Meterkast
- [Symbol] = Stookpeestel t.b.v. centrale verwarming
- [Symbol] = HWA = Hemelwater afvoer
- [Symbol] = Ergens
- [Symbol] = Mechanische ventilatie
- [Symbol] = Muurooster
- [Symbol] = Ventilatorcoaster
- [Symbol] = Opstelplaats van het stook- /warmwaterstelsel (conform EPC-berekening)



Situatie

Maten in het werk te controleren.

DEFINITEF 29-04-2011 | JP | w.g. A | 02-05-2011 | w.g. B | 20-05-2011 | w.g. C | 18-06-2011 | w.g. D | -

adres: Heeswijkseweg 11-27
 6544 JB Nijmegen
 tel.: 06-21807483
 e-mail: info@pastoorsbouw.nl
 internet: www.pastoorsbouw.nl

Nieuwbouw dubbel woonhuis, Fam. Gijbers
 Eekhoornstraat 5 en 7, 6598 GL te Helgen

2011-033 |
 Plattegronden, achtergevelaanzicht en doorsnede - bestaande en gewenste situatie
 Omgevingsvergunning aanvraag B01.C